

Latitude 13

Education Series

Quick Start Guide

快速入门指南

快速入門指南

クイックスタートガイド

빠른 시작 안내서



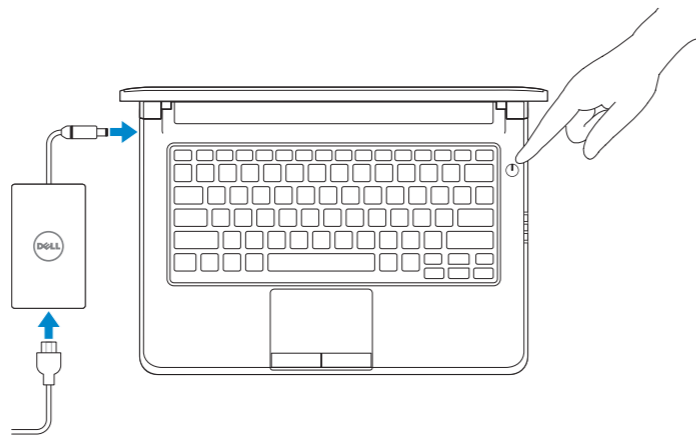
1 Connect the power adapter and press the power button

连接电源适配器并按下电源按钮

連接電源轉接器然後按下電源按鈕

電源アダプタを接続し、電源ボタンを押す

전원 어댑터를 연결하고 전원 버튼을 누릅니다

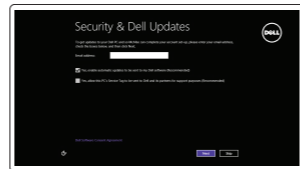


2 Finish operating system setup

完成操作系统设置 | 完成作業系統設定

オペレーティングシステムのセットアップを終了する | 운영 체제 설치 완료

Windows 8.1



Enable security and updates

启用安全和更新

啓用安全性與更新

セキュリティとアップデートを有効にする

보안 및 업데이트 활성화



Connect to your network

连接到网络

連接網路

네트워크에 접속하는

네트워크에 연결

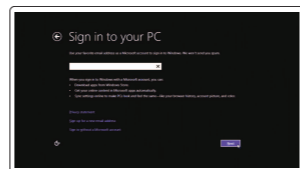
NOTE: If you are connecting to a secured wireless network, enter the password for the wireless network access when prompted.

注: 如果您要连接加密的无线网络, 请在提示时输入访问该无线网络所需的密码。

註: 如果您要連線至安全的無線網路, 請在提示下輸入存取無線網路的密碼。

メモ: セキュリティ保護されたワイヤレスネットワークに接続している場合、プロンプトが表示されたらワイヤレスネットワークアクセスのパスワードを入力します。

주: 보안된 무선 네트워크에 연결하는 경우 프롬프트 메시지가 표시되면 무선 네트워크 액세스 암호를 입력하십시오.



Sign in to your Microsoft account or create a local account

登录您的 Microsoft 帐户或创建本地帐户

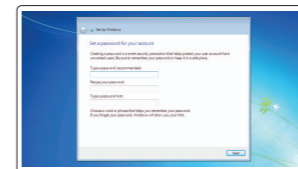
登入您的 Microsoft 帳號或建立本機帳號

Microsoft アカウントにサインインする、

またはローカルアカウントを作成する

Microsoft 계정에 로그인 또는 로컬 계정 생성

Windows 7



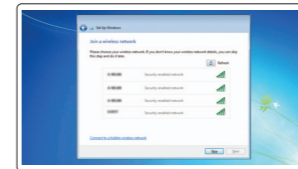
Set up password for Windows

设置 Windows 密码

設定 Windows 密碼

Windows のパスワードをセットアップする

Windows 암호 설정



Connect to your network

连接到网络

連接網路

네트워크에 접속하는

네트워크에 연결

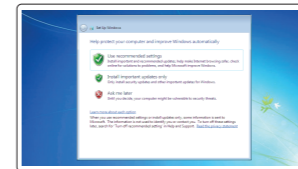
NOTE: If you are connecting to a secured wireless network, enter the password for the wireless network access when prompted.

注: 如果您要连接加密的无线网络, 请在提示时输入访问该无线网络所需的密码。

註: 如果您要連線至安全的無線網路, 請在提示下輸入存取無線網路的密碼。

メモ: セキュリティ保護されたワイヤレスネットワークに接続している場合、プロンプトが表示されたらワイヤレスネットワークアクセスのパスワードを入力します

주: 보안된 무선 네트워크에 연결하는 경우 프롬프트 메시지가 표시되면 무선 네트워크 액세스 암호를 입력하십시오.



Protect your computer

保护您的计算机

保護您的電腦

컴퓨터를 보호하는

컴퓨터 보호

Ubuntu

Follow the instructions on the screen to finish setup.

按照屏幕上的说明完成设置。

按照螢幕上的指示完成設定。

画面に表示される指示に従ってセットアップを終了します。

설치를 완료하려면 화면의 지시사항을 따르십시오.

Locate Dell apps in Windows 8.1

在 Windows 8.1 中查找 Dell 应用程序 | 在 Windows 8.1 中找到 Dell 應用程式

Windows 8.1 で Dell アプリを見つける | Windows 8.1에서 Dell 앱 찾기



Register My Device

Register your computer

注册您的计算机 | 註冊您的電腦

컴퓨터를 등록하는 | 컴퓨터 등록



Dell Backup and Recovery

Backup, recover, repair, or restore your computer

备份、恢复、修复或还原您的计算机

備份、復原、修復或還原您的電腦

컴퓨터를 백업, 복구, 수리 및 복원하는

컴퓨터 백업, 복구, 수리 및 복원



Dell Data Protection | Protected Workspace

Protect your computer and data from advanced malware attacks

保护您的计算机和数据免受高级恶意软件的攻击

保護您的電腦和資料不受先進惡意軟體的攻擊

컴퓨터와 데이터를 최신 멀웨어의 공격으로부터 보호하는

고급 멀웨어 공격으로부터 컴퓨터 및 데이터 보호



Dell SupportAssist

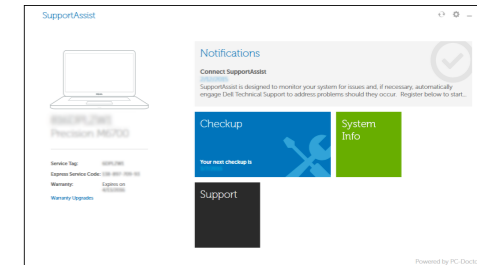
Check and update your computer

检查和更新您的计算机

檢查並更新您的電腦

컴퓨터를 확인하고 업데이트하는

컴퓨터 검사 및 업데이트



Product support and manuals

产品支持和手册
製品支援與手冊
製品サポートとマニュアル
제품 지원 및 설명서

Contact Dell

与 Dell 联络 | 與 Dell 公司聯絡
デルへのお問い合わせ | Dell사에 문의합니다

Regulatory and safety

管制和安全 | 管制與安全
認可と安全性 | 규정 및 안전

Regulatory model

管制型号 | 安規型號
認可モデル | 규정 모델

Regulatory type

管制类型 | 安規類型
認可タイプ | 규정 유형

Computer model

计算机型号 | 電腦型號
컴퓨터 모델 | 컴퓨터 모델

Dell.com/support

Dell.com/support/manuals

Dell.com/support/windows

Dell.com/support/linux

Dell.com/contactdell

Dell.com/regulatory_compliance

P47G

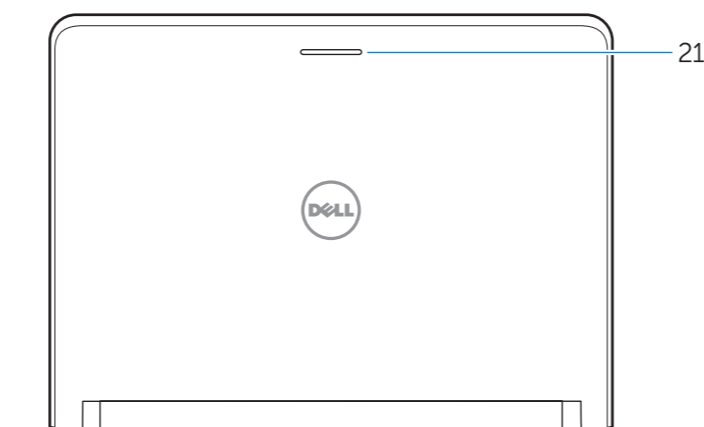
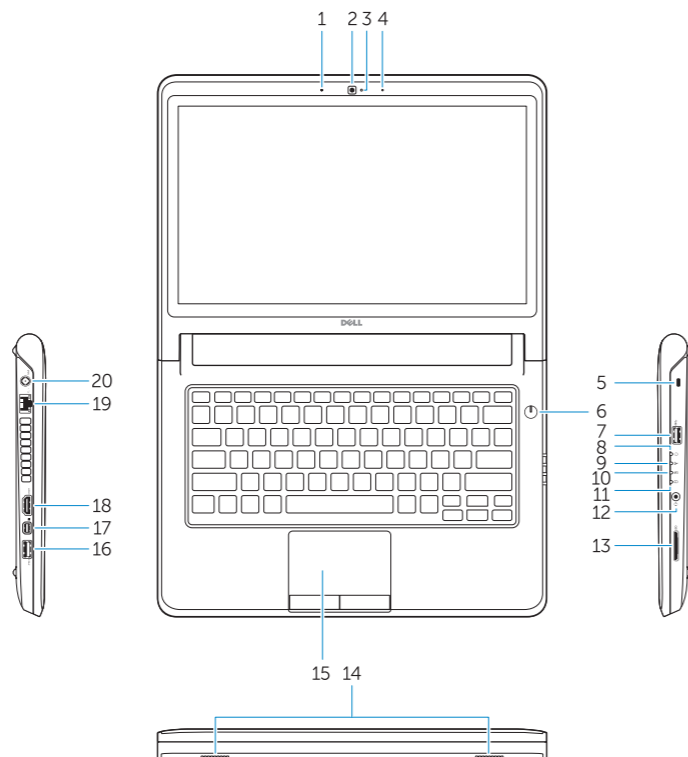
P47G002

Latitude -3350

Latitude -3350 系列

Features

功能部件 | 功能 | 外觀 | 기능



1. Microphone
2. Camera
3. Camera-status light
4. Microphone
5. Security-cable slot
6. Power button
7. USB 3.0 connector
8. Power-status light
9. Wireless-status light
10. Battery-status light
11. Hard-drive activity light
12. Headset connector
13. SD-card reader
14. Speakers

15. Touchpad
16. USB 3.0 connector
17. Mini DisplayPort connector
18. HDMI connector
19. RJ45 connector
20. Power connector
21. Network-status Light

1. 麦克风
2. 摄像头
3. 摄像头状态指示灯
4. 麦克风
5. 安全缆线孔
6. 电源按钮
7. USB 3.0 接口
8. 电源状态指示灯
9. 无线状态指示灯
10. 电池状态指示灯
11. 硬盘驱动器活动指示灯
12. 耳机接口
13. SD 卡读取器
14. 扬声器

15. 触摸板
16. USB 3.0 接口
17. Mini DisplayPort 接口
18. HDMI 接口
19. RJ45 接口
20. 电源接口
21. 网络状态指示灯

1. 마이크
2. 카메라
3. 카메라스태tus라이트
4. 마이크
- 5.セキュリティーケーブルスロット
6. 電源ボタン
7. USB 3.0 コネクタ
8. 電源ステータスライト
9. ワイヤレスステータスライト
10. バッテリーステータスライト
11. ハードドライブアクティビティライト
12. ヘッドセットコネクタ
13. SD カードリーダー

14. スピーカー
15. タッチパッド
16. USB 3.0 コネクタ
17. ミニ DisplayPort コネクタ
18. HDMI コネクタ
19. RJ45 コネクタ
20. 電源コネクタ
21. ネットワークステータスライト

1. 麥克風
2. 攝影機
3. 攝影機狀態指示燈
4. 麥克風
5. 安全纜線孔
6. 電源按鈕
7. USB 3.0 連接器
8. 電源狀態指示燈
9. 無線狀態指示燈
10. 電池狀態指示燈
11. 硬碟機活動指示燈
12. 耳機連接器
13. SD 卡讀卡器
14. 喇叭

15. 觸控墊
16. USB 3.0 連接器
17. Mini DisplayPort 連接器
18. HDMI 連接器
19. RJ45 連接器
20. 電源連接器
21. 網路狀態指示燈

1. 마이크
2. 카메라
3. 카메라 상태 표시등
4. 마이크
5. 보안 케이블 슬롯
6. 전원 버튼
7. USB 3.0 커넥터
8. 전원 상태 표시등
9. 무선 상태 표시등
10. 배터리 상태 표시등
11. 하드 드라이브 작동 표시등
12. 헤드셋 커넥터
13. SD 카드 판독기
14. 스피커

15. 터치패드
16. USB 3.0 커넥터
17. 미니 DisplayPort 커넥터
18. HDMI 커넥터
19. RJ45 커넥터
20. 전원 커넥터
21. 네트워크 상태 표시등



0HXRH7A00